



Erasmus+ ile Avrupa'da

eđitim görmek istiyorum!!!



2022-2023 AKADEMİK YILI ERASMUS + ÖĐRENİM HAREKETLİLİĐİ ÇAĐRISI

Öđrenim Hareketliliđi
Bilgilendirme Semineri

29.11.2022

Saat: 15.00 - Yer: Y010

Başvuru Tarih Aralığı

18.01.2023

02.02.2023

Dil Sınavı

Detaylar erasmus.yasar.edu.tr
web sitesinde paylaşılacaktır.



Başvuru şartları için erasmus.yasar.edu.tr sitesini ziyaret ediniz.
Uluslararası İlişkiler ve Programlar Ofisi erasmus@yasar.edu.tr



Erasmus+

This announcement has been published with the support European Commission and Turkish National Agency within the framework of Erasmus+



YAŞAR UNIVERSITY



ERASMUS+ PROGRAMI
ERASMUS ÖĞRENİM HAREKETLİLİĞİ
BİLGİLENDİRME
2022-2023

29.11.2022

Merve AKINTÜRK

Erasmus Kurum Koordinatörü

Uluslararası İlişkiler ve Programlar Ofisi, Şef

<http://erasmus.yasar.edu.tr>



YAŞAR UNIVERSITY



Erasmus Öğrenci

Öğrenim Hareketliliği Nedir?

- Öğrenci hareketliliği faaliyeti, ön lisans, lisans, yüksek lisans veya doktora kademelerinde ve herhangi bir akademik çalışma alanında programla ilişkili bir ülkeden başka bir programla ilişkili ülkeye gerçekleştirilebilir.
- Öğrenciler, herhangi bir öğrenim kademesinde diploma programlarının bir parçası olarak yurtdışındaki ortak yükseköğretim kurumlarının birinde öğrenim hareketliliği yapabilir.
- Faaliyet süresi: her bir öğrenim kademesi için 2-12 ay arasındadır. (öğrenim kademesi önlisans/lisans, yüksek lisans ve doktora düzeylerini ifade eder.





Erasmus Öğrenci Öğrenim Hareketliliği Nedir?

- Alınan tüm derslerin ve kredilerin tanınması esastır. (Ön lisans ve Lisans: Bir dönem için minimum 20 AKTS)
- Öğrenciler ders seçimlerinde Yaşar Üniversitesi Eğitim Öğretim ve Sınav Yönetmeliği'ne bağlıdır.
- Disiplin cezası veya transkriptinde önceki dönemlerden başarısız dersi bulunan öğrenciler de başvuru yapabilir.
- Başvuru takvimi 1 sene önceden başlar.
- Program kapsamında yıllık öğrenim ücretinizi sadece kendi üniversitenize ödüyorsunuz, mevcut burslarınız devam ediyor.





Faaliyete Katılabilmek için Asgari Şartlar

- Öğrencinin yükseköğretim kurumu bünyesinde örgün eğitim kademelerinin herhangi birinde (birinci, ikinci veya üçüncü kademe) bir yükseköğretim programına kayıtlı, tam zamanlı öğrenci olması,
- Başvuru yapabilmek için eğitiminizin az bir akademik dönemini tamamlamış olma,
 - NOT: Kayıt dondurmuş olan öğrenciler, kayıt dondurdukları dönemde başvuru yapabilir ancak hareketlilikten faydalanamazlar
- Çift anadalda öğrenim gören öğrenciler aynı başvuru döneminde sadece bir anadaldan hareketliliğe başvurabilirler. Yandaldan başvuru yapılamamaktadır.





Faaliyete Katılabilmek için Asgari Şartlar

- Bölümünüz için imzalanmış Erasmus Partnerlik Anlaşması olan üniversitede programa katılabilirsiniz.
(<http://erasmus.yasar.edu.tr> (Partners))
- 02 Şubat 2023 tarihine kadar karşılıklı anlaşma sağlanmış olan partner üniversiteler 2023-2024 Akademik yılında gidiş için uygundur. Bu tarihten sonra sağlanan işbirlikleri ilgili akademik yılı kapsamamaktadır.
- Her bir anlaşma farklı sayıda öğrenci değişimi içerir. Kontenjan uygunluğu kapsamında öğrencilerin yerleşimleri yapılabilmektedir.





Faaliyete Katılabilmek için Asgari Şartlar

- Başvuru sonrası «YDYO» tarafından düzenlenecek ve uygulanacak olan İngilizce dil yeterlilik sınavından 60 ve üzeri puan alınması, (Mütercim-Tercümanlık ve İngiliz Dili ve Edebiyatı bölümleri için 70)
- Ön Lisans ve Lisans öğrencileri için en az 2.20/4.00 kümülatif not ortalaması,
- Yüksek Lisans ve Doktora öğrencileri için en az 2.50/4.00 kümülatif not ortalaması,
- Mevcut öğrenim kademesi içerisinde Erasmus+ hareketliliği faaliyetlerinden yararlanmışsa, yeni faaliyetle beraber toplam sürenin 12 ayı geçmiyor olması.





Hangi Ülkelerde Öğrenime Katılabilirim?

PROGRAMLA İLİŞKİLİ ÜLKELER

- Almanya, Avusturya, Belçika, Bulgaristan, Çek Cumhuriyeti, Danimarka, Estonya, Finlandiya, Fransa, Güney Kıbrıs, Hırvatistan, Hollanda, İrlanda, İspanya, İsveç, İtalya, İzlanda, Kuzey Makedonya, Letonya, Litvanya, Lihtenştayn, Lüksemburg, Macaristan, Malta, Norveç, Polonya, Portekiz, Romanya, Slovakya, Slovenya, Sırbistan, Yunanistan





Hangi Ülkelerde Öğrenime Katılabilirim?

PROGRAMLA İLİŞKİLİ OLMAYAN ÜLKELER

- Programla ilişkili olmayan ülkelere aşağıdaki linkten ulaşılabilir.

<https://erasmus.yasar.edu.tr/documents/>



Doktora Hareketliliđi Nedir?

- Doktora öğrencileri ve mezunlarının (post-docs) öğrenme ve eğitim ihtiyaçlarına daha iyi cevap verebilmek ve fırsat eşitliđi yaratabilmek için yurtdışında kısa dönemli (5-30 gün) veya uzun dönemli (2-12 ay) fiziksel öğrenim ya da staj hareketliliđi gerçekleştirebilirler. Fiziksel hareketliliđe sanal hareketlilik de eklenmesi mümkündür.
- Başvurular aynı tarih aralıđında ayrı başlık altında alınacaktır.





Akademik Tanınma

- Yükseköğretim kurumu, yurtdışında geçirilen öğrenim dönemine tam tanınma sağlamakla yükümlüdür.
- Misafir olunan kurumda alınan ve öğrencinin öğrenim anlaşmasında yer alan derslerin orjinal isimleri ve kredilerinin transcript ve Diploma Eki'nde yer alması dipnotlarda açık bir şekilde, öğrencinin Erasmus+ kapsamında hareketlilikten faydalandığının belirtilmesi gerekmektedir. Ayrıca her iki belge de hangi derslerin Erasmus+ kapsamında ve hangi yükseköğretim kurumunda alındığı anlaşılır bir şekilde gösterilmektedir.





Hibe Desteđi

- Öğrencilere yurtdışında geçirdikleri faaliyet süreleri boyunca yurtdışında olmalarından kaynaklanan masraflarının bir bölümünün karşılanmasını sağlamak üzere hibe desteđi verilmektedir. Hibeler, öğrencilerin faaliyetle ilgili masraflarının tamamını karşılamaya yönelik deđil, yalnızca katkı niteliğindedir.
- Eğitim göreceđiniz ay ve gün sayısına göre hibe alırsınız.
- Hibenin %70'i yola çıkmadan önce ödenir. Hareketliliđini tamamlayarak döndükten ve gerekli evrakları ofise teslim ettikten sonra gerçekleşen eğitim faaliyet süresi ile tekrar hibe hesaplanır ve kalan ödenmesi gereken tutar ödenir.
- Başarısız öğrencilerin hibelerinde başarısızlık oranına göre %5-%30 arasında kesinti yapılmaktadır.
- Öğrenim Hareketliliğinden hibersiz olarak da faydalanmak mümkündür. Yedek listede yer alan öğrenciler hareketlilikten hibersiz faydalanabilmek için sonuçların açıklanmasını müteakip ofise başvuru yapabilirler.





Ülkelere Göre Hibe Miktarları



ÜLKE GRUPLARI	HAREKETLİLİKTE MİSAFİR OLUNAN ÜLKELER	AYLIK HİBE (€)
1.Grup ve 2.Grup Program Ülkeleri	Almanya, Avusturya, Belçika, Danimarka, Finlandiya, Fransa, Güney Kıbrıs, Hollanda, İrlanda, İspanya, İsveç, İtalya, İzlanda, Lihtenştayn, Lüksemburg, Malta, Norveç, Portekiz, Yunanistan	600
3.Grup Program Ülkeleri	Bulgaristan, Çek Cumhuriyeti, Estonya, Hırvatistan, Kuzey Makedonya, Letonya, Litvanya, Macaristan, Polonya, Romanya, Sırbistan, Slovakya, Slovenya	450





İlave Hibe Desteęi

- Dezavantajlı katılımcılara, hak ettikleri hibeye ek olarak İlave Hibe Desteęi sağlanabilecektir. Söz konusu hibenin verilebilmesi için, dezavantajlı katılımcı, ekonomik ve sosyal açıdan imkânları kısıtlı olan ve aşağıdaki alt kategorilere uyan birey olarak tanımlanmıştır.
- Yukarıdaki kapsama uyan öğrencilere talepleri halinde ve bu durumlarını belgelemek kaydıyla, hareketlilik türüne göre İlave Hibe Desteęi sağlanabilecektir.
- Kredi Yurtlar Kurumu bursları ve benzeri burslar, başarı bursu niteliğindeki diğer hibe, yardım ve burslar tek seferlik yardımlar söz konusu maddi yardım kapsamında kabul edilmez.





İlave Hibe Desteđi - Alt Kategoriler

1. 2828 sayılı kanuna tabi olanlar (Aile ve Sosyal Hizmetler Bakanlığı tarafından haklarında 2828 sayılı Kanun uyarınca koruma, bakım veya barınma kararı olanlar)
2. 5395 sayılı Çocuk Koruma Kanunu Kapsamında haklarında korunma, bakım veya barınma kararı alınmış öğrencilere
3. Diğer ebeveyn geliri olmayıp yetim aylığı bağlananlar
4. Şehit/Gazi çocukları
5. Kendisine veya ailesine muhtaçlık aylığı bağlananlar (öğrencinin kendisine, anne-babasına veya vasisine Belediyelerden, kamu kurum ve kuruluşlarından (Bakanlıklar, Sosyal Yardımlaşma ve Dayanışma Vakıfları, Vakıflar Genel Müdürlüğü, Kızılay, AFAD gibi kurumlardan Erasmus başvurusunu yaptığı esnada maddi destek aldığını kanıtlayan bir belge ibraz edilmesi yeterlidir.)
6. Engelliler
7. Ebeveynlerinden biri veya vasisi, 65 Yaşını Doldurmuş Muhtaç, Güçsüz Ve Kimsesiz Türk Vatandaşları ile Engelli ve Muhtaç Türk Vatandaşlarına Aylık Bağlanması Hakkında 01.07.1976 tarih ve 2022 sayılı Kanun kapsamında engelli veya muhtaç aylığı alan öğrenciler





Yeşil Seyahat

- Yeşil Seyahat, karbon salınımını ve hareketliliğin çevresel ayak izini azaltmaya yönelik olarak sağlanan seyahat imkanlarıdır.
- Yeşil Seyahat uçak hariç, araç paylaşımı, gemi, otobüs v.b. gibi seyahat imkanlarını içermektedir.
- Seyahat desteği almayan öğrenci/yeni mezunlara, yeşil seyahati tercih etmeleri durumunda, tek seferlik 50 Avro tutarında ilave bir hibe ile seyahat günleri için 4 güne kadar bireysel destek hibesi verilebilecektir.



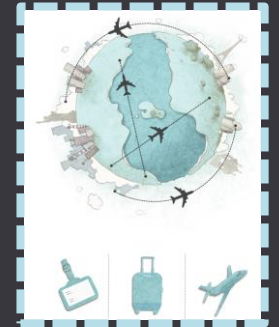
Çevrimiçi Dil Desteđi (OLS)

- Yükseköğretimde öğrenci faaliyetlerinden yararlanacak öğrenciler için Avrupa Komisyonu tarafından Çevrimiçi Dil Desteđi sistemi sunulmaktadır.
- Erasmus programından yararlanacak öğrenciler (anadilinde konuşanlar hariç), zorunlu olarak faaliyet öncesi ve sonrasında çevrimiçi olarak dil sınavına tabi tutulacaklardır.
- İlk dil sınavını tamamlamayan öğrenci ile sözleşme imzalanmamakta ve dolayısı ile öğrenci yurtdışına gönderilmemektedir.
- Sınavlar öğrencilerin seçilmiş olma durumlarını etkilememektedirler. Faaliyet öncesi ve sonrası yapılan sınavlar, öğrencinin faaliyetleri süresince dil yeterliliklerinde meydana gelen deđişimi gözlemlemek amacıyla yapılmaktadır.



Önemli Detaylar

- Mücbir sebepler dışında asgari süre tamamlanmadan öğrencilerin geri dönmesi halinde, faaliyet kabul edilmez ve ödenen hibe geri alınır!
- Öğrencinin yurtdışına çıkış işlemleri, yurtdışında kalınacak yer temin edilmesi, pasaport ve vize işlemleri öğrencinin sorumluluğundadır.

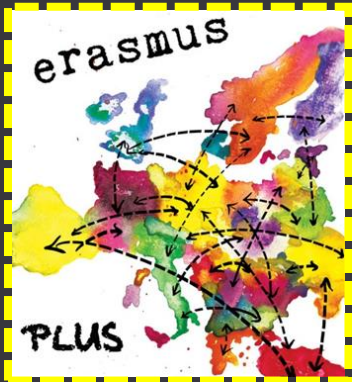




Başvuru

BAŞVURU TARİHLERİ:
18 OCAK - 02 ŞUBAT 2023

Başvuru ile ilgili detaylar Erasmus web sayfası
«APPLY ERASMUS» sekmesinde ilan
edilecektir.



YAŞAR UNIVERSITY



Başvuru Süreci

1.ADIM: Online başvurunun tamamlanması

2.ADIM: İmzalı başvuru formu ve transcriptin 03

Şubat 2023 saat 17:00'ye kadar Erasmus Bölüm

Koordinatörüne teslim edilmesi

Erasmus Bölüm Koordinatörlerinin Listesi:

<http://erasmus.yasar.edu.tr>





Dil Sınavı

- ❑ Üniversitemizin Yabancı Diller Yüksek Okulu tarafından gerçekleştirilmektedir.
- ❑ B2 düzeyinde bir sınavdır. YDYO web sayfasında sınav örneği yer almaktadır. <https://ydy.yasar.edu.tr/erasmus-dil-sinavi-ornegi/>
- ❑ Başvuru esnasında ek belge olarak geçerli dil belgesi (TOEFL, YDS, YÖKDİL) sunulması dil sınavından muafiyet sağlayabilir.
 - TOEFL: 72 ve üzeri (Mütercim-Tercümanlık ve İngiliz Dili Edebiyatı bölümleri için 84 ve üzeri)
 - YDS ve YÖKDİL: 60 ve üzeri
- ❑ Dil Sınavı tarihi ve yeri, başvuru sayısına göre sınıf tahsisinden sonra belirlenmekte olup web sayfasında duyurulacaktır.





Seçim Ölçütleri

Ölçüt	Ağırlıklı Puan
Akademik başarı düzeyi	%50 (toplam 100 puan üzerinden)
Dil seviyesi	%50 (toplam 100 puan üzerinden)
Şehit ve gazi çocuklarına	+15 puan
Engelli öğrencilere (engelliliğin belgelenmesi kaydıyla)	+10 puan
2828 Sayılı Sosyal Hizmetler Kanunu ile 5395 sayılı Çocuk Koruma Kanunu Kapsamında haklarında korunma, bakım veya barınma kararı alınmış öğrencilere	+10 puan
Başvuru esnasında staj yeri kabul mektubu sunma	+ 10 puan
Dijital becerileri geliştirmeye yönelik stajlar (DOTs) önceliklendirilir	+5 puan
Daha önce yararlanma (hibeli veya hibesiz)	-10 puan
Vatandaşı olunan ülkede hareketliliğe katılma	-10 puan
Hareketliliğe seçildiği halde süresinde feragat bildiriminde bulunmaksızın hareketliliğe katılmama	-10 puan
İki hareketlilik türüne birden aynı anda başvurma (öğrencinin tercih ettiği hareketlilik türüne azaltma uygulanır)	-10 puan
Hareketliliğe seçilen öğrenciler için: Yükseköğretim kurumu tarafından hareketlilikle ilgili olarak düzenlenen toplantılara/eğitime mazeretsiz katılmama (öğrencinin Erasmus'a tekrar başvurması halinde uygulanır)	-5 puan
Dil sınavına gireceğini beyan edip mazeretsiz girmeme (öğrencinin Erasmus'a tekrar başvurması halinde uygulanır)	-5 puan





Seçim Süreci ve Sonuçların Açıklanması

- Dil sınavının açıklanmasını takiben akademik başarıları, dil sınavı puanları ve merkez tarafından ilan edilen değerlendirme ölçütleri kapsamında aldıkları nihai puan belirlenen öğrencilerin listesi «Erasmus Öğrenci Hareketliliği Komisyonu» tarafından değerlendirilir.
- Asil ve yedek listeleri içeren sonuç listeleri web sayfasında ilan edilir.
- Kontenjanlar, ilgili yılda üniversitemize tahsis edilen hibeye göre komisyon tarafından belirlenmektedir.





Seçim Sonrası

- Asil listedeki öğrenciler ile e-mail yoluyla iletişime geçilerek gerekli bilgiler verilir. Size e-mail ulaşana kadar beklemelisiniz.
- Yedek listedeki öğrenciler hareketlilikten hibesiz faydalanmak için sonuçların açıklanmasını takiben 1 hafta içerisinde ofis ile e-mail yoluyla iletişime geçebilirler.
- Oryantasyon toplantısı düzenlenerek detaylı bilgilendirme yapılır.





Öğrenim hareketliliğinden faydalanıp
staj hareketliliği'ne de hibeli olarak
başvurabilirsiniz 😊

Aynı öğrenci, hareketlilik
faaliyetlerinin sayısı ve türünden
bağımsız olarak, her bir eğitim
öğretim kademesinde **toplam 12 aya**
kadar hibe alabilir.





Find us on
Facebook

[Yaşar University International Office](https://www.facebook.com/YasarInternational)

<https://www.facebook.com/YasarInternational>

FOLLOW US ON



Instagram

[Yasarint](https://www.instagram.com/yasarint/?hl=tr)

<https://www.instagram.com/yasarint/?hl=tr>



Follow us on
Twitter

[Yasarintoffice](https://twitter.com/YasarIntOffice)

<https://twitter.com/YasarIntOffice>

YouTube

visit our channel
www.youtube.com/c/FantasyPartyHire

[Yasaruniversity](https://www.youtube.com/user/YasarUniversity)

<https://www.youtube.com/user/YasarUniversity>



YAŞAR UNIVERSITY



TEŞEKKÜRLER...

Yaşar Üniversitesi
Uluslararası İlişkiler Ve Programlar Ofisi

Bilgi için:

<https://erasmus.yasar.edu.tr>

Sorularınız için:

merve.akinturk@yasar.edu.tr

erasmus@yasar.edu.tr

